

malarstwo

Natalia Jelińska

Maciej Jeliński



Galeria Sztuki Piękne Wnętrze

Salon meblowy Przedsiębiorstwa Przemysłu Meblarskiego i Budownictwa Ogólnego
Szosa Bydgoska 1 w Potulicach

Galeria pośredniczy w sprzedaży eksponowanych prac.

Kurator galerii Henryk Narewski – tel. 607439265, e-mail: bsa1@wp.pl

Wernisaż wystawy 9 marca 2012 roku o godz. 17.00

Wystawa czynna do 14 kwietnia 2012 roku

- od poniedziałku do piątku w godz.: 10.00 - 17.00, w soboty w godz.: 10.00 - 14.00

Na wernisażu gościnnie wystąpi Kabaret „Porażeni” z Szubina.

Organizator:

GALERIA SZTUKI PIĘKNE WNĘTRZE w Potulicach

Współorganizatorzy:

PRZEDSIĘBIORSTWO PRZEMYSŁU MEBLARSKIEGO I BUDOWNICTWA OGÓLNEGO w Potulicach,

Stowarzyszenie PARTNERSTWO DLA KRAJNY I PAŁUK w Nakle nad Notecią

EKOMUZEUM DOLINY NOTECI w Nakle nad Notecią

Galeria KORYTARZYK w Szubinie

Kabaret „Porażeni” w Szubinie.

POLIGRAFIA – JANUSZ LASZCZKOWSKI w Bydgoszczy

Opieka medialna:

TELEWIZJA POLSKA S.A. Oddział w Bydgoszczy

EXPRESS NAKIELSKI

Natalia Jelińska Maciej Jeliński malarstwo

WYSTAWA Z CYKLU PREZENTACJI ARTYSTYCZNYCH KWIATY DOLINY NOTECI

Natalia i Maciej Jelińscy: Plac Kościelny 3b, 89-200 Szubin tel. 663091761, e-mail: jelinska.natalia@gmail.com

Natalia Jelińska

Urodziła się 23 maja 1986 roku w Czarnkowie koło Pity. Jest studentką V roku Uniwersytetu Artystycznego w Poznaniu (była Akademia Sztuk Pięknych), na Wydziale Edukacji Artystycznej. Interesuje się przede wszystkim malarstwem sztalugowym, rysunkiem, grafiką komputerową i instalacją. Należy do Szubińskiej Grupy Plastyków Plama's (od 2005). Bierze udział w plenerach plastycznych na terenie całego kraju. W 2006 r. brała udział w projekcie "Ożywiamy Historię", prowadząc działania plastyczne z młodzieżą z Turcji, Włoch i Rumunii. Jest współzałożycielem niezależnej grupy plastyków "Arete" w Szubinie (maj 2009). Wraz z mężem Maciejem prywatnie prowadzi galerię „Korytarzyk” w Szubinie.

Swoje prace prezentowała na kilku wystawach w galerii Plama's w Szubinie (2003, 2004, 2005); Galerii Pałacowej w Lubostroni (2004) Galerii Artystycznej "Węgliszek" w Bydgoszczy (2006); Galeria „Lustro” Mogileński Dom Kultury (2010). Wzięła także udział w wystawie międzynarodowej "Ziemia i Światło" w Nakle nad Notecią (2008).

W 2010 roku otrzymała stypendium artystyczne Marszałka Województwa Kujawsko- Pomorskiego.

Maciej Jeliński

Urodzony w Szubinie w 1967 roku, gdzie mieszka i tworzy. W grudniu 2008 roku otrzymał Nagrodę Marszałka Województwa kujawsko- pomorskiego za twórcze dokonania w dziedzinie animacji kultury.

Zajmuje się głównie malarstwem sztalugowym, rysunkiem i instalacją. Jego twórczość charakteryzują dwie rzeczy: duża dekoracyjność i synteza form. W oryginalny sposób interpretuje sztukę australijskich Aborygenów. Znając ich prace, z początku naśladując ich technikę „kropkowania”, przez lata wykształcił swój własny styl w malarstwie: na płaskie kolory nakłada struktury barwnych kropek, kóteczek, które harmonizują z tłem płaszczyzny. Stosując abstrakcyjne barwy i kształty nadaje malowanym przedmiotom i postaciom zupełnie nowy wymiar. W roku 1999 zrealizował wraz z zespołem „Krzyk” projekt pn. „Harmonia obrazu i dźwięku”. Składał się on z kilku koncertów sprzęgniętych z projekcją slajdów i wystawami malarstwa Macieja. (m.in. grudzień '99- Węgliszek).

W dorobku twórczym ważne miejsce zajmują hapenningi, stworzył ponad 20 instalacji m.in. „Płonące wieże Babel” (budowane z pomalowanych kropkami tekturowych rur, wiązanych ze sobą sznurkiem), które następnie palił. Swoje prace prezentował na ponad 30 wystawach indywidualnych i 40 zbiorowych. Do ważniejszych zaliczamy: Dinxperlo (Holandia), Koszalin, Lubostroń, Mogilno, Bydgoszcz, Inowrocław, Solec Kujawski, Wągrowiec, Nakło, Janowiec Wlk.

Jest członkiem Szubińskiej grupy plastyków „PLAMA'S”, z którą związany jest już od ponad 25 lat. 15 lat prowadził Galerię przy SDK w Szubinie, organizując comiesięczne wystawy artystom z kraju i zza granicy. Obecnie razem z żoną prowadzi prywatną galerię „Korytarzyk” w Szubinie.



Maciej Jeliński - ZIELONY ZÓŁW - akryl



Natalia Jelińska - HAU HAU..... - akryl



Maciej Jeliński - WIOSNA - akryl



Maciej Jeliński - IMPRESJE MORSKIE - akryl



Natalia Jelińska - OBRAZ 7 - akryl



Natalia Jelińska - OBRAZ 6 - akryl

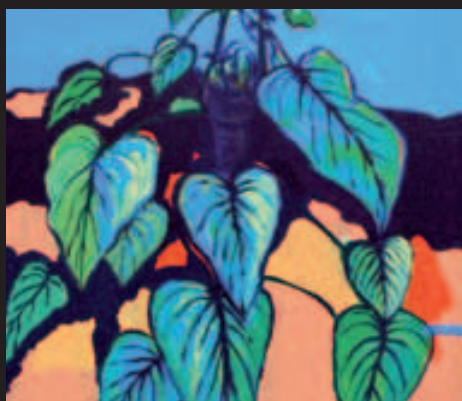
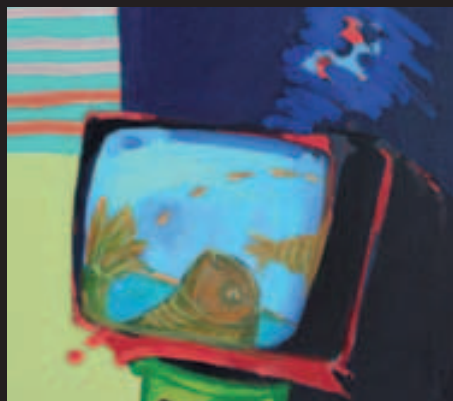
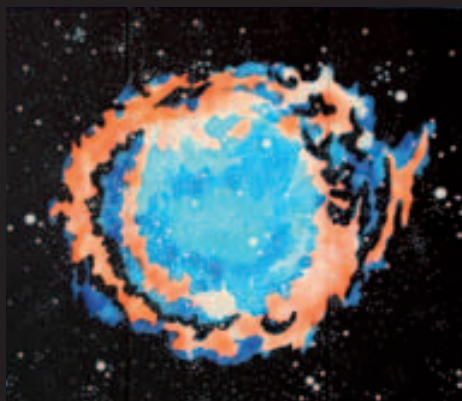
Galeria Piękne Wnętrze skupia i prezentuje twórców z kraju i zagranicy, których działalność artystyczna wzbogaca kulturę Doliny Noteci i przyczynia się do promocji walorów przyrodniczo-turystycznych tego regionu. Galeria współpracuje ze Stowarzyszeniem Partnerstwo dla Krajny i Pałuk, a jej działalność wzbogaca ofertę Ekomuzeum Doliny Noteci. Jedną z inicjatyw galerii jest cykl prezentacji artystycznych pod nazwą KWIATY DOLINY NOTECI.

Ekomuzeum Doliny Noteci to przedsięwzięcie, którego wdrożenie zakłada Lokalna Strategia Rozwoju „Łączy nas Noteć”, a w którego realizację może włączyć się każdy, kto chce stworzyć atrakcyjną ofertę turystyczną bazującą na lokalnych walorach przyrodniczych, kulturowych i historycznych powiatu nakielskiego, bowiem – z założenia – jest to przedsięwzięcie oddolne, budowane w oparciu o doświadczenie i wiedzę mieszkańców, pielęgnujące rodzime tradycje, czerpiące z lokalnej historii, przekazujące kulturę regionu z pokolenia na pokolenie.

Stowarzyszenie Partnerstwo dla Krajny i Pałuk poszukuje obiektów, miejsc, wydarzeń i działań, które mogłyby stać się elementem tętniącego życiem i przyciągającego uwagę turystów Ekomuzeum. Na użytek mieszkańców powiatu nakielskiego oraz przybywających w te strony gości Lokalna Grupa Działania stworzyła portal informacyjno-turystyczny: HYPERLINK "<http://www.turystyka.cna.org.pl>" www.turystyka.cna.org.pl, do którego odwiedzenia gorąco zachęcamy. Przy okazji podkreślamy, że malowniczy krajobraz Doliny Noteci przyciągać może bogactwem zasobów przyrodniczych, które z powodzeniem mogłyby konkurować choćby z walorami naturalnymi Biebrzy.

Kabaret Porażeni istnieje od kwietnia 2011 r. Założyli go Dominik Kalinowki i Gniewomir Piekarski. Pierwszy swój występ Kabaret „Porażeni” miał podczas drugich urodzin galerii „Korytarzyk” w Szubinie. W czasie swojego krótkiego istnienia w Szubinie występował jeszcze kilkakrotnie podczas wydarzeń kulturalnych i społecznych miasta. Występował także w Barcinie i Lubostroniu. W listopadzie kabaret wziął udział w trzeciej edycji Festiwalu Kultury Absurdalnej „Absurdałai 2011” w Katowicach, z którego wrócił z wyróżnieniem dla Gniewomira Piekarskiego za grę aktorską i wykreowanie postaci Franczeska w skeczu „Mistrz i Franczesko”

Kabaret „Porażeni” tel.783 83 78 54, 667 13 16 96 www.porazeni.eu e-mail kabaret@porazeni.eu kabaret.porazeni@gmail.com



Wydawca: Galeria Sztuki Piękne Wnętrze • Redakcja i opracowanie graficzne: Henryk Narewski
Przygotowanie do druku: Bartek Hoffmann • Zdjęcia: Natalia i Maciej Jelińscy • Druk: POLIGRAFIA – Janusz Laszczkowski